

北とぴあ舞台照明設備一覧

つつじホール

品名	仕様	数量	備考
フットライト	75Wハロゲン×48灯 3色	1列	#74,#22,#W
天反ライト	68W LED×10灯	2列	
第1ボーダー	150Wハロゲン×45灯 6吋 3色 (切替コンセント付3回路)	1列	#W,#W,#78 (20Cコネクター)
第2ボーダー	150Wハロゲン×45灯 6吋 3色 (切替コンセント付3回路)	1列	#W,#W,#78 (20Cコネクター)
1サス	20C 9回路 30A 直30C×2	1列	DMX OUT×1
2サス	20C 9回路 30A 直30C×2	1列	DMX OUT×1
アッパーホリゾント	200Wハロゲン×45灯 6吋 3色 (切替コンセント付3回路+1回路単独)	1列	#72,#63,#22 (20Cコネクター)
ローホリゾントライト	200Wハロゲン×45灯 6吋 3色	1列	#72,#59,#22
フロント(上下共)	1KWハロゲン凸 4回路	24台	CX-8M
シーリング	575Wハロゲン エリプソイドアルリフレクタ	24台	S4-419 (アイリス付)
センターピン	1000Wクセノン	2台	SUERSOL-1003SR
フロアポケット (C-30A)	前コンセント 1ヶ口 2回路	2ヶ	
	後コンセント 3ヶ口 3回路	1ヶ	3回路(直)切替可
	上下コンセント 3ヶ口 12回路	4ヶ	12回路上下(直)切替可
	LHコンセント下上 3ヶ口 6回路	2ヶ	
DMX回線	舞台上 下、上 OUT×2 IN×1 5芯	2台	直30C×2
	舞台上 下、上 OUT×1 5芯	2台	直60C×4 客席ウォールとコモン
	客席 IN×1 5芯	2ヶ	直30C×1 (N列12)

調光卓仕様

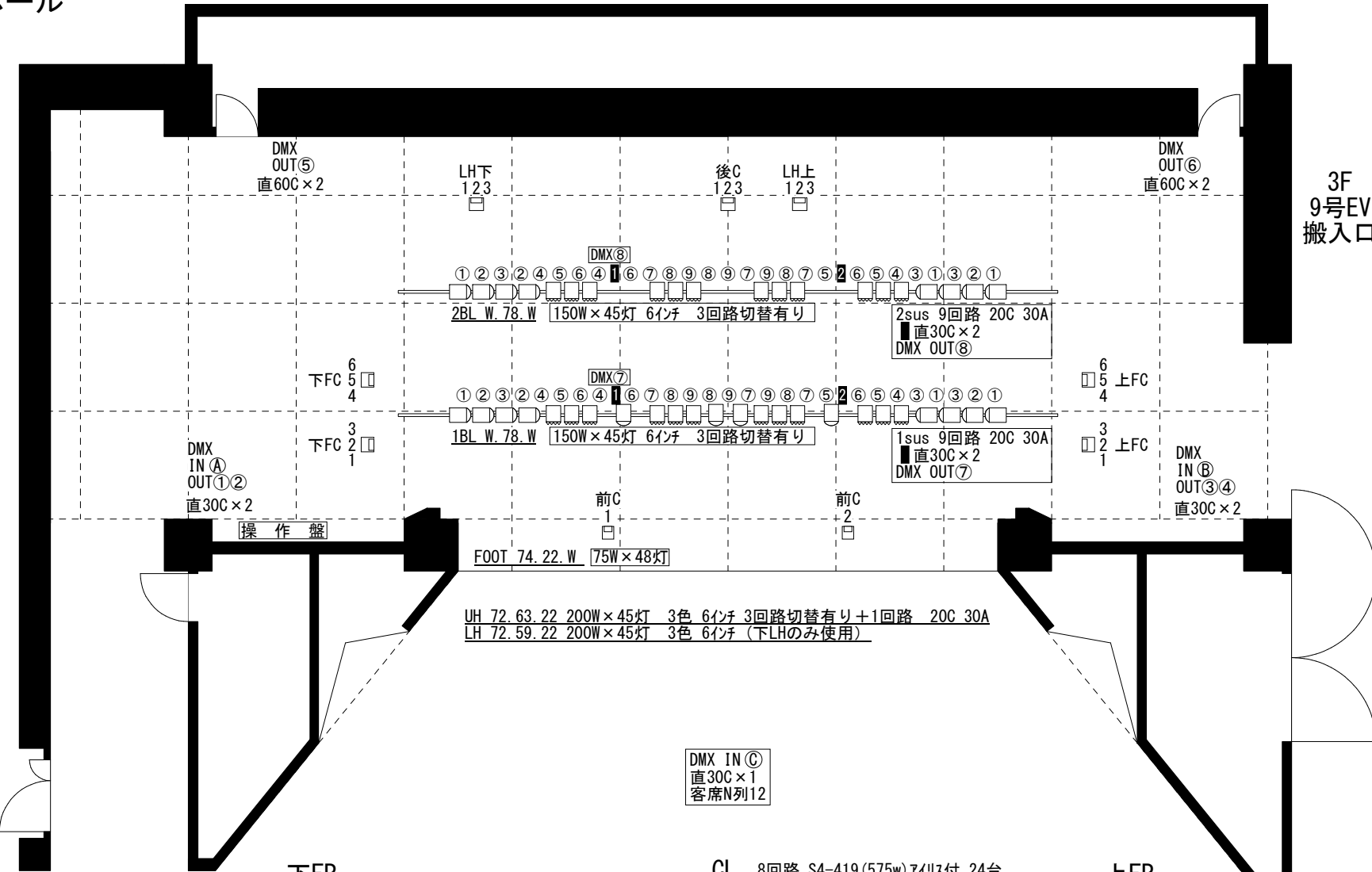
操作卓	プリセットフェーダ	60本、3段プリセット ジョイント機能、フラッシュ機能、P/F切替機能	
	シーン記憶	1000シーン、割り込み記憶	
	再生	UP/DOWNクロスフェーダー、タイム再生、サブマスタ、エフェクト、A/Bクロス	
	外部記憶	3.5型フロッピーディスク	
	調光信号	DMX512/1990	
	総容量	3φ4W	300A

メンテナンス中

操作卓	プリセットフェーダ	40本、2段プリセット ジョイント機能、フラッシュ機能	
	シーン記憶	1000シーン、割り込み記憶	
	再生	UP/DOWNクロスフェーダー、タイム再生、サブマスタ、チェイス、A/Bクロス	
	サブフェーダー	20本、50ページ、トータル1000シーン、ダイレクト記憶、修正	
	チェイス	50パターン、99ステップ、トータル1000ステップ	
	フラッシュ方式	ADD/KILL方式	
	データー互換性	COMOS、F151	
	外部記憶	3.5型フロッピーディスク	
	調光信号	DMX512	
総容量	3φ4W	300A	松村電機製作所 F105

北とぴあ つつじホール

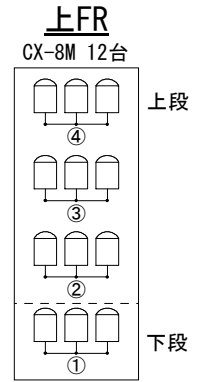
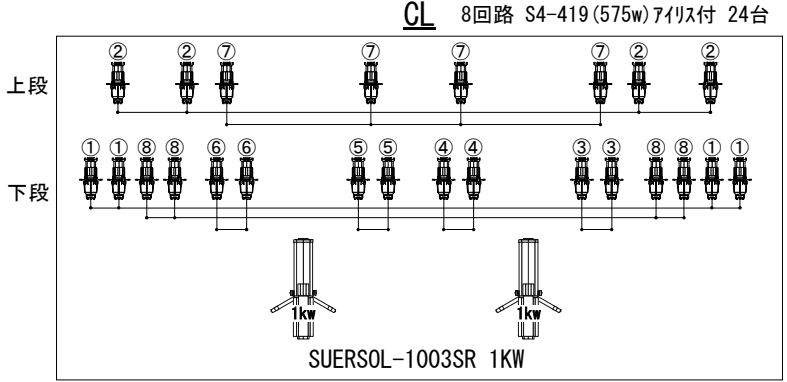
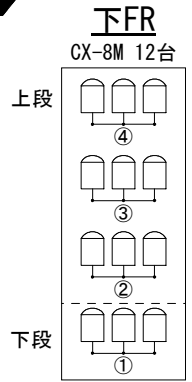
- ホリ幕
- 大黒
- 3ボタン
- 正反
- UH (3-文字)
- 3袖
- 2ボタン
- 天反後吊
- 2SUS
- スクリーン (2BL)
- 中割
- 1ボタン
- 2-文字
- 天反
- 2袖
- 1SUS
- 1BL (1-文字)
- 1袖
- 定式幕
- 暗転幕
- 絞り緞帳
- 緞帳
- 防火戸



3F
9号EV
搬入口

- FS-6
- CS-6
- CX-8M
- S4-419

- CI-6×12
- FI-6×4
- S4-436 (575w) ×4
- S4-450 (575w) ×2
- PL64 N (500w) ×12
- PL64 M (500w) ×8
- SS(CI-6) 丸スタンド×4
- スタンド折脚×12
- オベタ×20
- ハンガー×24
- 自在ハンガー×4
- ボーダーハンガー×10
- チェーン×15



つつじホール DMX対応表

DMX-NO	負荷名称		DMX-NO	負荷名称		DMX-NO	負荷名称	
1	1BL-1	#W	31	LH下-3	#22	61	SC上-5	
2	1BL-2	#78	32	LH上-1		62	SC上-6	
3	1BL-3	#W	33	LH上-2		63	後C-1	
4	2BL-1	#W	34	LH上-3		64	後C-2	
5	2BL-2	#78	35	FR下-1		65	後C-3	
6	2BL-3	#W	36	FR下-2		66	F-1	
7	1sus-1		37	FR下-3		67	F-2	
8	1sus-2		38	FR下-4		68	F-3	
9	1sus-3		39	FR上-1		69	前C-1	
10	1sus-4		40	FR上-2		70	前C-2	
11	1sus-5		41	FR上-3		71	天反-1	
12	1sus-6		42	FR上-4		72	天反-2	
13	1sus-7		43	CL-1		73	天井DL-1	
14	1sus-8		44	CL-2		74	天井DL-2	
15	1sus-9		45	CL-3		75	天井DL-3	
16	2sus-1		46	CL-4		76	天井DL-4	
17	2sus-2		47	CL-5		77	天井DL-5	
18	2sus-3		48	CL-6		78	下り天井DL	
19	2sus-4		49	CL-7		79	ブラケット-1	
20	2sus-5		50	CL-8		80	ブラケット-2	
21	2sus-6		51	SC下-1				
22	2sus-7		52	SC下-2				
23	2sus-8		53	SC下-3				
24	2sus-9		54	SC下-4				
25	UH-1	#72	55	SC下-5				
26	UH-2	#63	56	SC下-6				
27	UH-3	#22	57	SC上-1				
28	UH-C		58	SC上-2				
29	LH下-1	#72	59	SC上-3				
30	LH下-2	#59	60	SC上-4				