

さくらホール 舞台照明設備 一覧

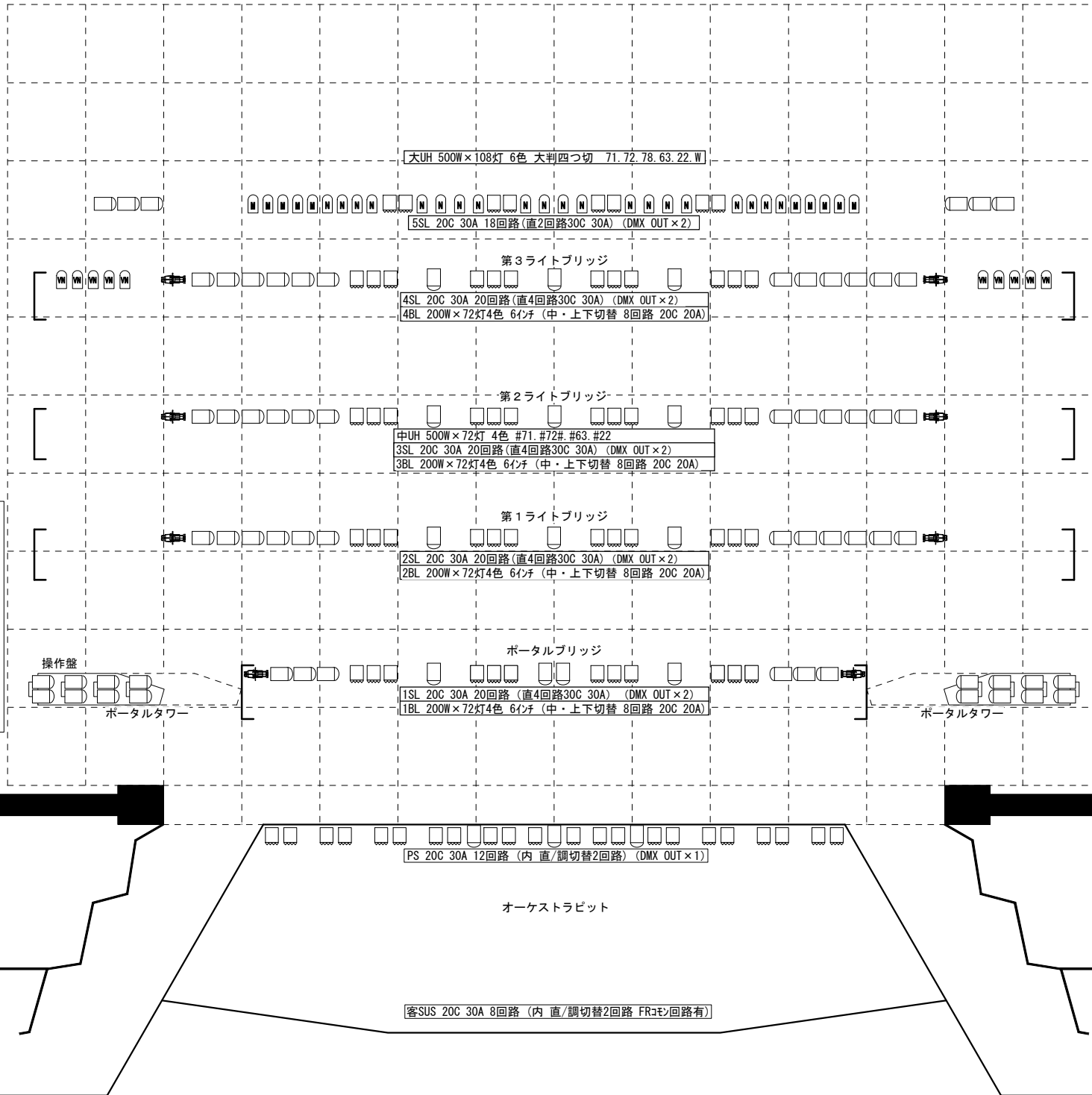
品名		仕様				備考
ホールブリッジ	1SUS	20C-30A	20回路	直30C-30A×4	DMX OUT 7.8	CX-8M II × 10 FX-8 II × 12 SF436 × 2
	1Bor	200W × 72	4色6吋	切替回路 中・下上 20C-20A 8回路 (一色18灯)		#W #72 #W #78
17ブリッジ	2SUS	20C-30A	20回路	直30C-30A×4	DMX OUT 9.10	CX-8M II × 15 FX-8 II × 12 SF436 × 2
	2Bor	200W × 72	4色6吋	切替回路 中・下上 20C-20A 8回路 (一色18灯)		#W #72 #W #78
27ブリッジ	3SUS	20C-30A	20回路	直30C-30A×4	DMX OUT 11.12	CX-8M II × 12 FX-8 II × 12 SF436 × 2
	3Bor	200W × 72	4色6吋	切替回路 中・下上 20C-20A 8回路 (一色18灯)		#W #72 #W #78
	中UH	500W × 72	4色	大判四つ切 (一色18灯)		#71 #72 #63 #22
37ブリッジ	4SUS	20C-30A	20回路	直30C-30A×4	DMX OUT 13.14	CX-8M II × 12 FX-8 II × 12 SF436 × 2 PL-10 5VN × 10
	4Bor	200W × 72	4色6吋	切替回路 中・下上 20C-20A 8回路 (一色18灯)		#W #72 #W #78
5SUS	20C-30A	18回路	直30C-30A×2	DMX OUT 15.16	CX-8M II × 6 FX-8 II × 8 PL-10 5N × 20 PL-10 5M × 10	
プロセニアムサス	20C-30A	12回路	内2回路	直/調 切替可	DMX OUT 17	CX-8M II × 3 FX-8 II × 22
客サス	20C-30A	8回路	内2回路	直/調 切替可		
フットライト	75W × 84	4色4吋	(一色21灯)			#74 #22 #W #W
花道フットライト 上・下	20C-20A	各2回路	60W × 36	白熱球	2色4吋 (一色18灯)	#78 #W
天反ライト	127W × 52	LED				
ポータルタワー 上・下	20C-20A	各8回路	(1KW凸 8台 4回路使用)			CX-8M II × 8
ローホリゾンライト	300W × 160	8色	大判四つ切 (一色20灯)			#72 #59 #22 #40 #73 #78 #16 #W
大アップホリゾン	500W × 108	6色	大判四つ切 (一色18灯)			#71 #72 #78 #63 #22 #W
2Fフロント 上・下	20C-20A	各6回路	(1KW凸 4台3色)	直30C-30A×2	DMX OUT 下(18.19) 上(20.21)	CX-8M II × 12 Pin MIP-10 × 1
3Fフロント 上・下	20C-20A	各6回路	(1KW凸 4台3色)	直30C-30A×1		CX-8M II × 12
第1シーリング	20C-20A	26回路	(1KW凸 48台)	内2回路	直/調 切替 DMX OUT 22.23	CX-8M II × 48
第2シーリング	20C-20A	12回路	(750Wエリスホ 24台)	DMX OUT 24.25		SF-414 × 24 (アイリス付)
前コンセント	30C-30A	6回路	(上手大臣裏とコモン)			
後コンセント	30C-30A	6回路	直/調 切替可			
ステージコンセント 上・下	30C-30A	各16回路	直/調 切替可			
花コンセント 上・下	30C-30A	各2回路				
LHコンセント 上・中・下	30C-30A	各8回路				
オケピコンセント	30C-30A	4回路				
ギャラリーコンセント 上・下	30C-30A	各4回路	内各2回路 直/調 切替可			舞台後上下立ち下ろし
	直60C-60A	各2回路	(客席ウォールとコモン) DMX 下(OUT 5 IN C) 上(OUT 6 IN D)			
上・下客席ウォール	直60C-60A	各2回路	(ギャラリーとコモン)			
特電	単相三線250A カムロック					上手LH端まで25m

調光卓仕様

操作卓	プリセットフェーダー	100本4段、ジョイント機能、フラッシュ機能 段マスター、A/Bクロスフェーダー
	シーン記憶	1000シーン
	再生	UP/DOWNクロスフェーダー、タイム再生
	サブフェーダー	40本、50ページ、ダイレクト記憶、修正
	エフェクト(チェイス)	99パターン、99ステップ、トータル1000ステップ
	フラッシュ方式	ADD/KILL方式
	データ互換性	JASC II、COMOS、F505
	記憶装置	外部記憶3.5インチ、USBメモリー(F505のみ)
	調光信号	DMX512/1990
	総容量	3φ 4W/1400A
メーカー/型式	松村電機製作所 / F505	



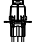







ブリッジに乗り込んでの高所作業はフルハーネスの着用をお願いします。
フルハーネスの貸出はしていません。

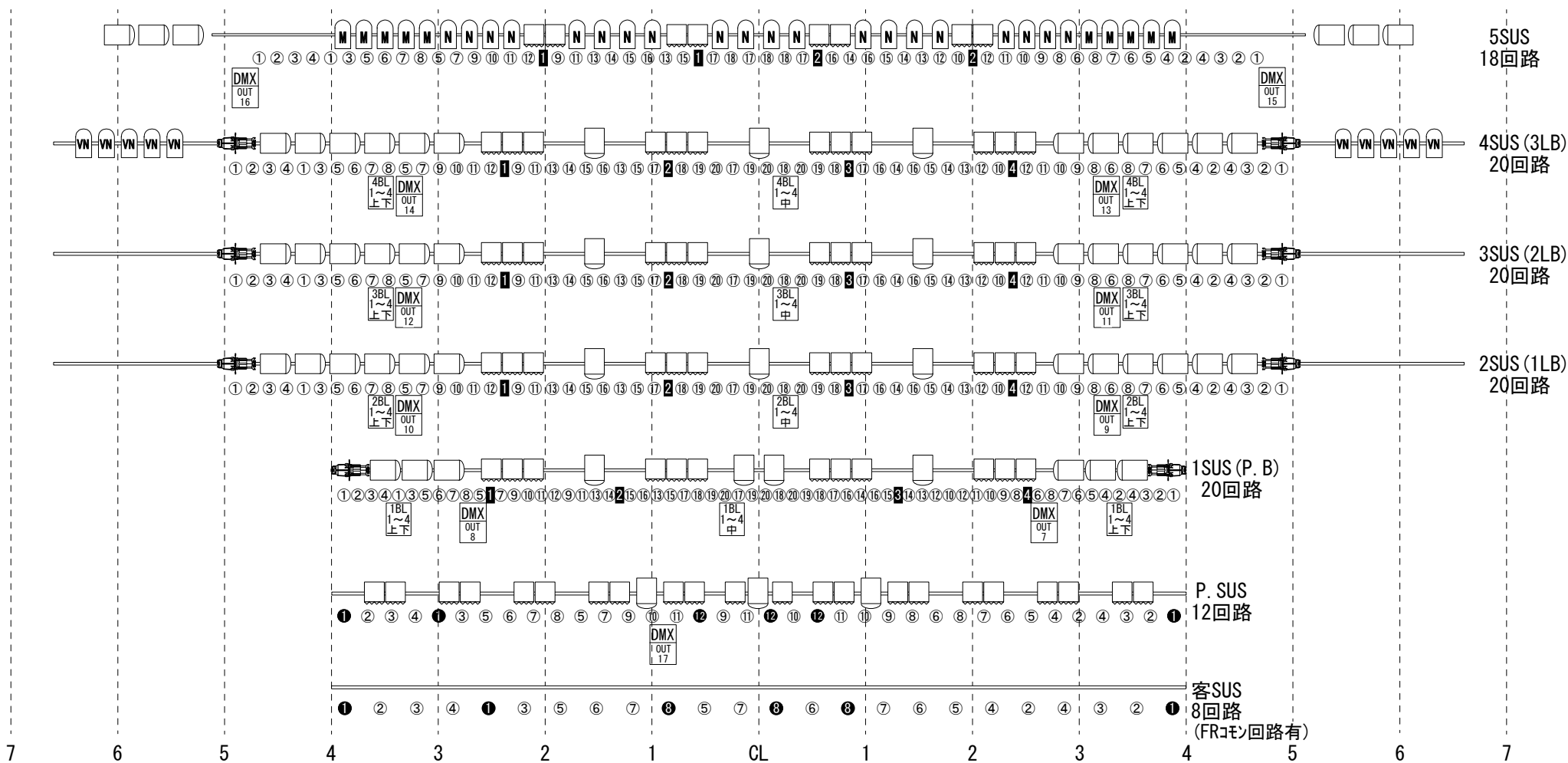
北とぴあ
さくらホール



- CX-8M II (1kw) x 64 (ホ-カタワ-含まず)
- FX-8 II (1kw) x 78
- SF436 (575w) x 8
- PL-10 N (500w) x 20
- PL-10 M (500w) x 10
- PL-10 VN (500w) x 10

- 大 horizont 幕
- バック幕
- 16
- 15
- 14
- 13
- 大HL (7文字)
- 12
- 3袖
- 5 SUS
- 11
- 4中割幕
- 10
- 6文字
- 9
- 3ライトブリッジ (5文字)
- 中 horizont 幕
- 3中割幕
- 8
- 正反
- 4文字
- 2ライトブリッジ (3文字)
- 2中割幕
- 2文字
- 6
- 5
- 4
- 2袖
- 1ライトブリッジ (スクリーン)
- 1中割幕
- 3
- 1文字
- 天反
- 1袖
- 2
- ポータルブリッジ
- 1
- 暗転幕
- 変型絞り緞帳
- 2緞帳
- 1緞帳
- 防火戸
- プロセニアムライト
- 客席ライト

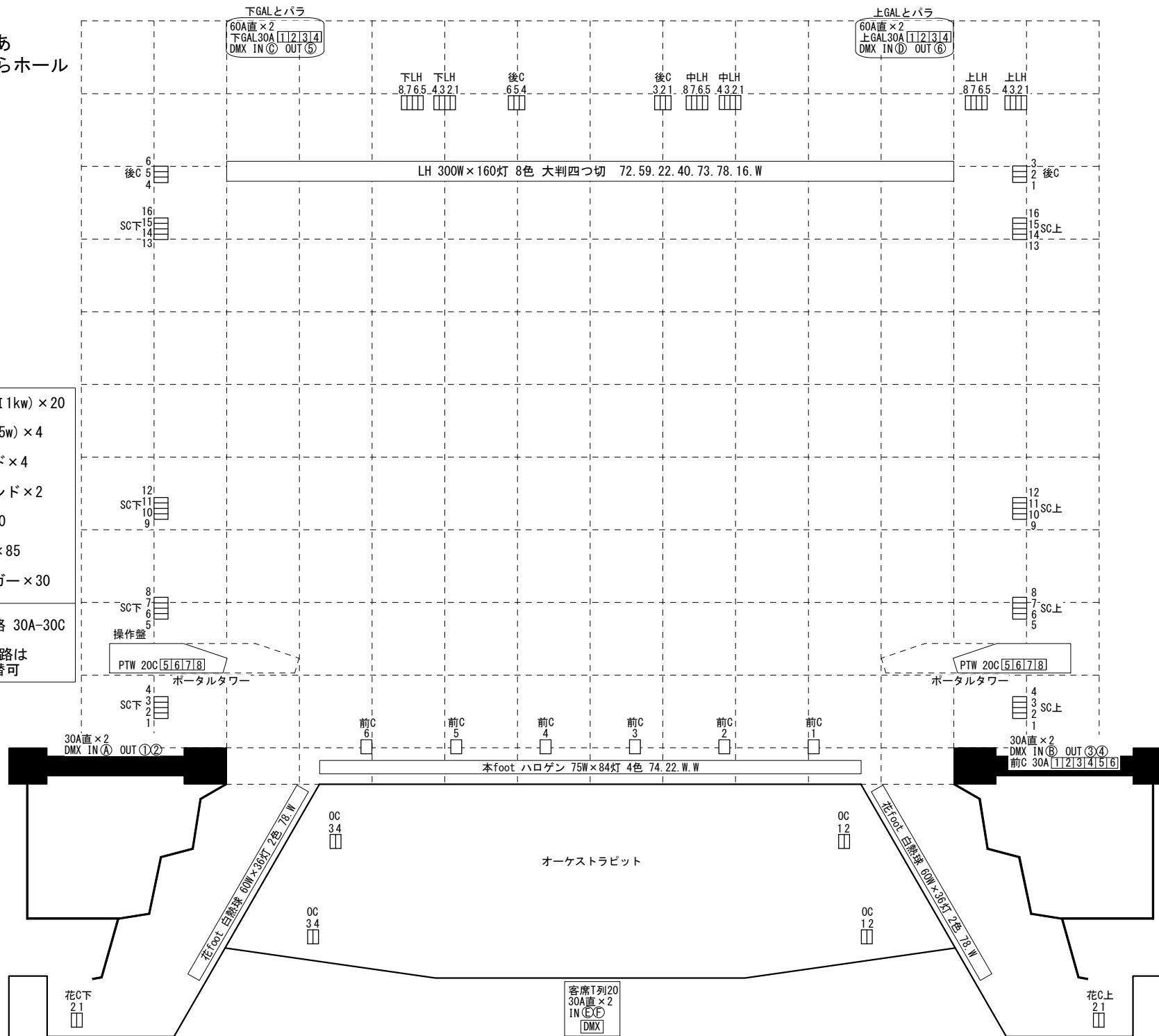
-  凸レンズ (1kw) CX-8M II × 64
-  フレネルレンズ (1kw) FX-8 II × 78
-  SF436 (575w) × 8
-  PL-10 N (500w) × 20
-  PL-10 M (500w) × 10
-  PL-10 VN (500w) × 10
-  SUS回路 20C 30A
-  SUS回路 20C 30A 直/調切替え
-  直回路 30C 30A
-  BL回路 20C 20A 回路切替え 2個口 (上下コモン)



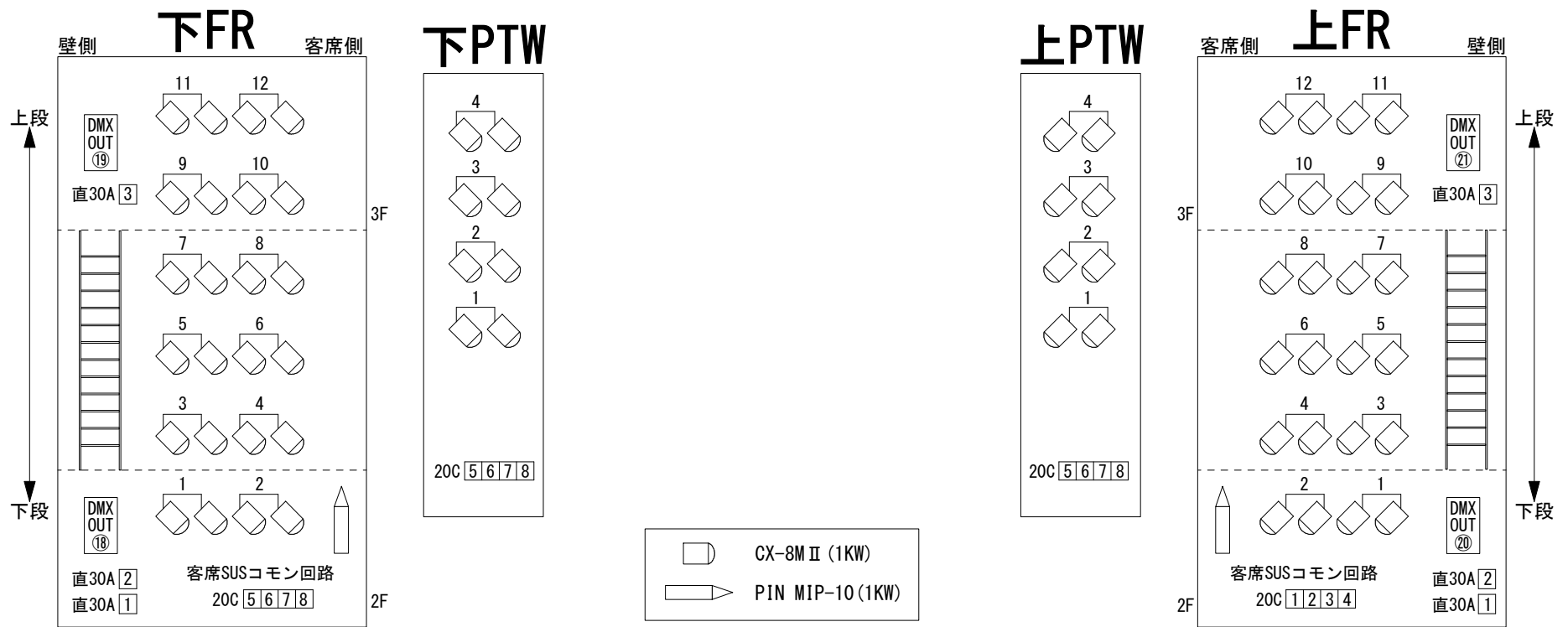
ブリッジに乗り込んでの高所作業はフルハーネスの着用をお願いします。
フルハーネスの貸出はしていません。

北とぴあ
さくらホール

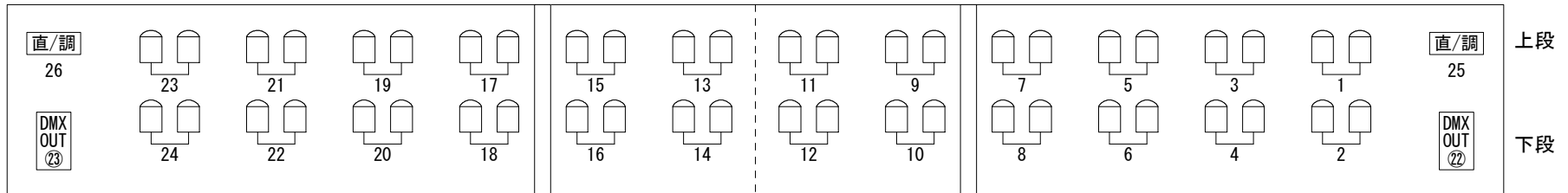
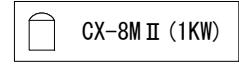
- SS (CX-8M II 1kw) × 20
 - SF-436 (575w) × 4
 - 空スタンド × 4
 - ハイスタンド × 2
 - オベタ × 30
 - ハンガー × 85
 - 自在ハンガー × 30
-
- フロア回路 30A-30C
- SCと後C回路は
直/調 切替可



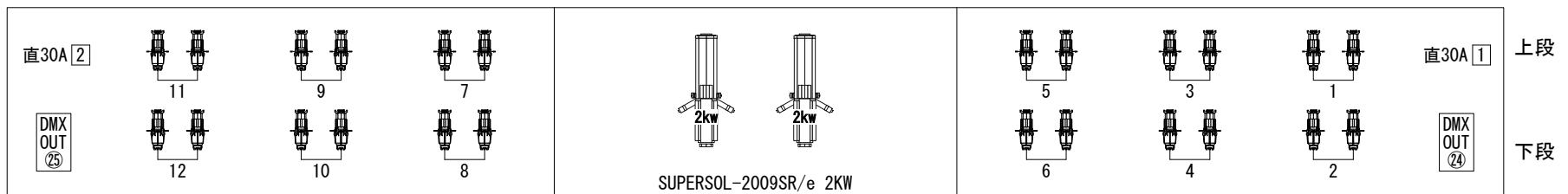
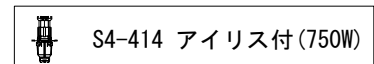
- 大ホリゾン幕
- バック幕
- 16
- 15
- 14
- 13
- 大HL (7文字)
- 12
- 3袖
- 5 SUS
- 11
- 4中割幕
- 10
- 6文字
- 9
- 3ライトブリッジ (5文字)
- 中ホリゾン幕
- 3中割幕
- 8
- 正反
- 4文字
- 2ライトブリッジ (3文字)
- 2中割幕
- 2文字
- 6
- 5
- 4
- 2袖
- 1ライトブリッジ (スクリーン)
- 1中割幕
- 3
- 1文字
- 天反
- 1袖
- 2
- ポータルブリッチ
- 1
- 暗転幕
- 変型絞り緞帳
- 2緞帳
- 1緞帳
- 防火戸
- プロセニウムライト
- 客席ライト



1CL 8台6色 (1. 7. 17. 23) (3. 9. 15. 21) (5. 11. 13. 19)
 (2. 8. 18. 24) (4. 10. 16. 22) (6. 12. 14. 20)



2CL



D M X 負 荷 対 応 表【1】

DMX-No.	負荷名称	DMX-No.	負荷名称	DMX-No.	負荷名称	DMX-No.	負荷名称	DMX-No.	負荷名称
1	1BL上下-1 #W	41	1SL-9	81	3SL-9	121	5SL-9	161	LH上-1 #72
2	1BL上下-2 #72	42	1SL-10	82	3SL-10	122	5SL-10	162	LH上-2 #59
3	1BL上下-3 #W	43	1SL-11	83	3SL-11	123	5SL-11	163	LH上-3 #22
4	1BL上下-4 #78	44	1SL-12	84	3SL-12	124	5SL-12	164	LH上-4 #40
5	1BL中-1 #W	45	1SL-13	85	3SL-13	125	5SL-13	165	LH上-5 #73
6	1BL中-2 #72	46	1SL-14	86	3SL-14	126	5SL-14	166	LH上-6 #78
7	1BL中-3 #W	47	1SL-15	87	3SL-15	127	5SL-15	167	LH上-7 #16
8	1BL中-4 #78	48	1SL-16	88	3SL-16	128	5SL-16	168	LH上-8 #W
9	2BL上下-1 #W	49	1SL-17	89	3SL-17	129	5SL-17	169	LH中-1 #72
10	2BL上下-2 #72	50	1SL-18	90	3SL-18	130	5SL-18	170	LH中-2 #59
11	2BL上下-3 #W	51	1SL-19	91	3SL-19	131	中UH-1 #71	171	LH中-3 #22
12	2BL上下-4 #78	52	1SL-20	92	3SL-20	132	中UH-2 #72	172	LH中-4 #40
13	2BL中-1 #W	53	2SL-1	93	4SL-1	133	中UH-3 #63	173	LH中-5 #73
14	2BL中-2 #72	54	2SL-2	94	4SL-2	134	中UH-4 #22	174	LH中-6 #78
15	2BL中-3 #W	55	2SL-3	95	4SL-3	135	中UH-5 #71	175	LH中-7 #16
16	2BL中-4 #78	56	2SL-4	96	4SL-4	136	中UH-6 #72	176	LH中-8 #W
17	3BL上下-1 #W	57	2SL-5	97	4SL-5	137	中UH-7 #63	177	LH下-1
18	3BL上下-2 #72	58	2SL-6	98	4SL-6	138	中UH-8 #22	178	LH下-2
19	3BL上下-3 #W	59	2SL-7	99	4SL-7	139	中UH-9 #71	179	LH下-3
20	3BL上下-4 #78	60	2SL-8	100	4SL-8	140	中UH-10 #72	180	LH下-4
21	3BL中-1 #W	61	2SL-9	101	4SL-9	141	中UH-11 #63	181	LH下-5
22	3BL中-2 #72	62	2SL-10	102	4SL-10	142	中UH-12 #22	182	LH下-6
23	3BL中-3 #W	63	2SL-11	103	4SL-11	143	大UH-1 #71	183	LH下-7
24	3BL中-4 #78	64	2SL-12	104	4SL-12	144	大UH-2 #72	184	LH下-8
25	4BL上下-1 #W	65	2SL-13	105	4SL-13	145	大UH-3 #78	185	PTOW上-1
26	4BL上下-2 #72	66	2SL-14	106	4SL-14	146	大UH-4 #63	186	PTOW上-2
27	4BL上下-3 #W	67	2SL-15	107	4SL-15	147	大UH-5 #22	187	PTOW上-3
28	4BL上下-4 #78	68	2SL-16	108	4SL-16	148	大UH-6 #W	188	PTOW上-4
29	4BL中-1 #W	69	2SL-17	109	4SL-17	149	大UH-7 #71	189	PTOW上-5
30	4BL中-2 #72	70	2SL-18	110	4SL-18	150	大UH-8 #72	190	PTOW上-6
31	4BL中-3 #W	71	2SL-19	111	4SL-19	151	大UH-9 #78	191	PTOW上-7
32	4BL中-4 #78	72	2SL-20	112	4SL-20	152	大UH-10 #63	192	PTOW上-8
33	1SL-1	73	3SL-1	113	5SL-1	153	大UH-11 #22	193	PTOW下-1
34	1SL-2	74	3SL-2	114	5SL-2	154	大UH-12 #W	194	PTOW下-2
35	1SL-3	75	3SL-3	115	5SL-3	155	大UH-13 #71	195	PTOW下-3
36	1SL-4	76	3SL-4	116	5SL-4	156	大UH-14 #72	196	PTOW下-4
37	1SL-5	77	3SL-5	117	5SL-5	157	大UH-15 #78	197	PTOW下-5
38	1SL-6	78	3SL-6	118	5SL-6	158	大UH-16 #63	198	PTOW下-6
39	1SL-7	79	3SL-7	119	5SL-7	159	大UH-17 #22	199	PTOW下-7
40	1SL-8	80	3SL-8	120	5SL-8	160	大UH-18 #W	200	PTOW下-8

D M X 負 荷 対 応 表【2】

DMX-No.	負荷名称	DMX-No.	負荷名称	DMX-No.	負荷名称	DMX-No.	負荷名称	DMX-No.	負荷名称
201	PSL-1	241	FR下-9	281	2CL-11	321	前C-1	361	客席1-3
202	PSL-2	242	FR下-10	282	2CL-12	322	前C-2	362	客席1-4
203	PSL-3	243	FR下-11	283	SC上-1	323	前C-3	363	客席1-5
204	PSL-4	244	FR下-12	284	SC上-2	324	前C-4	364	客席2-1
205	PSL-5	245	1CL-1	285	SC上-3	325	前C-5	365	客席2-2
206	PSL-6	246	1CL-2	286	SC上-4	326	前C-6	366	客席2-3
207	PSL-7	247	1CL-3	287	SC上-5	327	OC-1	367	客席2-4
208	PSL-8	248	1CL-4	288	SC上-6	328	OC-2	368	客席2-5
209	PSL-9	249	1CL-5	289	SC上-7	329	OC-3	369	客席3-1
210	PSL-10	250	1CL-6	290	SC上-8	330	OC-4	370	客席3-2
211	PSL-11	251	1CL-7	291	SC上-9	331	花C上-1	371	客席3-3
212	PSL-12	252	1CL-8	292	SC上-10	332	花C上-2	372	客席3-4
213	客SL-1	253	1CL-9	293	SC上-11	333	花C下-1	373	客席3-5
214	客SL-2	254	1CL-10	294	SC上-12	334	花C下-2	374	客席3-6
215	客SL-3	255	1CL-11	295	SC上-13	335	GAL上-1	375	客席4-1
216	客SL-4	256	1CL-12	296	SC上-14	336	GAL上-2	376	客席4-2
217	客SL-5	257	1CL-13	297	SC上-15	337	GAL上-3	377	客席4-3
218	客SL-6	258	1CL-14	298	SC上-16	338	GAL上-4	378	客席5-1
219	客SL-7	259	1CL-15	299	SC下-1	339	GAL下-1	379	客席5-2
220	客SL-8	260	1CL-16	300	SC下-2	340	GAL下-2	380	客席5-3
221	FR上-1	261	1CL-17	301	SC下-3	341	GAL下-3	381	客席6-1
222	FR上-2	262	1CL-18	302	SC下-4	342	GAL下-4	382	客席6-2
223	FR上-3	263	1CL-19	303	SC下-5	343	F-1	383	客席6-3
224	FR上-4	264	1CL-20	304	SC下-6	344	F-2	384	バルコニー -1
225	FR上-5	265	1CL-21	305	SC下-7	345	F-3	385	バルコニー -2
226	FR上-6	266	1CL-22	306	SC下-8	346	F-4	386	バルコニー -3
227	FR上-7	267	1CL-23	307	SC下-9	347	花F上-1	387	バルコニー -4
228	FR上-8	268	1CL-24	308	SC下-10	348	花F上-2	388	予備2-1
229	FR上-9	269	1CL-25	309	SC下-11	349	花F下-1	389	予備2-2
230	FR上-10	270	1CL-26	310	SC下-12	350	花F下-2	390	予備2-3
231	FR上-11	271	2CL-1	311	SC下-13	351	1天反-1		
232	FR上-12	272	2CL-2	312	SC下-14	352	1天反-2		
233	FR下-1	273	2CL-3	313	SC下-15	353	1天反-3		
234	FR下-2	274	2CL-4	314	SC下-16	354	1天反-4		
235	FR下-3	275	2CL-5	315	後C-1	355	2天反-1		
236	FR下-4	276	2CL-6	316	後C-2	356	2天反-2		
237	FR下-5	277	2CL-7	317	後C-3	357	予備1-1		
238	FR下-6	278	2CL-8	318	後C-4	358	予備1-2		
239	FR下-7	279	2CL-9	319	後C-5	359	客席1-1		
240	FR下-8	280	2CL-10	320	後C-6	360	客席1-2		